



人工智能与信息社会

人工智能与人类社会未来：伦理规范：社会层面

陈斌 北京大学 gischen@pku.edu.cn

人工智能的伦理规范

- › 人工智能毫无疑问已经成为马力惊人的社会发展加速器，如果人类想要利用好因此带来的无限机遇，最好在这辆“快车”冲进未知之门前给它装上刹车。
- › 这个刹车就是伦理规范，只有符合社会伦理规范和公共政策的解决方案，才能设计出可信赖的人工智能。



人工智能开发应用的道德原则

› **透明**和**负责**是其他四项原则的基石。



伦理规范：社会层面

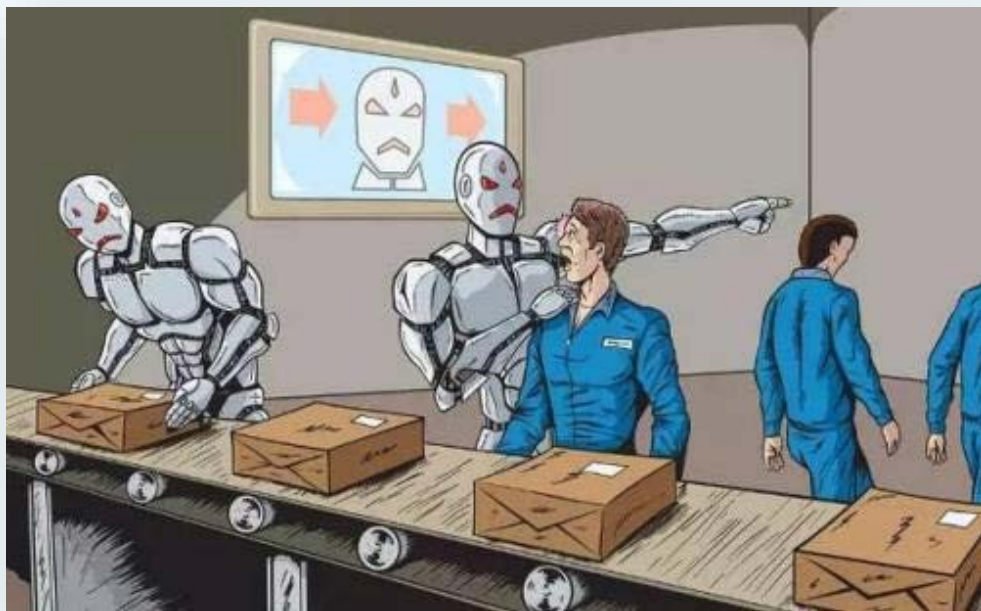
- › 人类会因人工智能的到来失业吗？
- › 人工智能的安全性如何保证？
- › 智能医疗机器人造成安全事故谁来负责？



伦理规范：社会层面

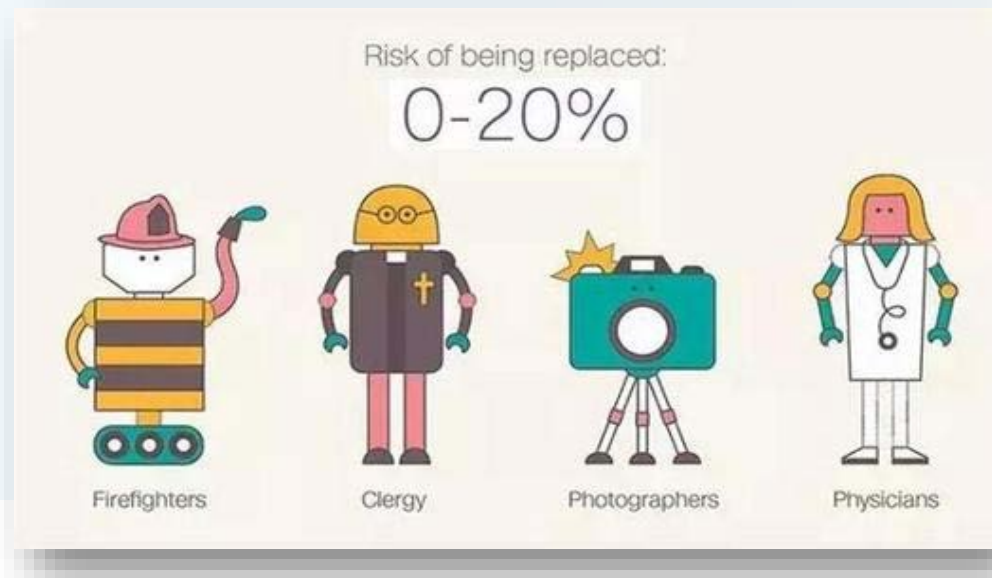
› 就业问题

有科学家提出在未来5年内，预计将有5百万人因人工智能而失业。



伦理规范：社会层面

- › 前三次工业革命是机器代替人的**体力劳动**，正在到来的人工智能革命将开始代替**脑力劳动**，这将导致劳动力市场大变革。
- › 因此造成的大量失业现象是否可能威胁到社会安定？



伦理规范：社会层面

› 安全问题

任何技术创新最大的应用前提是安全，最大的危险是人类对它失去控制，或者是新技术落入非人道主义者手中。



伦理规范：社会层面

› 实例

2015年7月2日，在德国大众工厂里，一名22岁的技术工人就被他安装的机器人杀死。



伦理规范：社会层面

- › 一方面，人工智能得益于互联网的大数据发展资源优势；
- › 另一方面，互联网人为因素的黑客、病毒又能对人工智能的安全性构成巨大威胁。



伦理规范：社会层面

› 责任与义务问题

智能医疗机器人造成的医疗事故谁负责？

如何防止利用人工智能的金融诈骗等有关人工智能所引发的道德和责任问题？



伦理规范：社会层面

› 责任与义务问题

目前，这些问题没有答案。由于刑事责任可能不适用，在这种情况下，这个问题必须通过民法来解决，于是关键的问题在于人工智能系统是服务还是产品。



伦理规范：社会层面

› 如何应对？

高校和研究机构开展前瞻性的科技伦理、人文和哲学研究。

在人工智能领域开展广泛对话和持续合作。

鼓励企业和行业协会设立科技伦理部门或委员会。

风险投资机构和资本市场应该鼓励和引导企业进行负责任的产品开发。

社会组织应该积极参与人工智能伦理规范的构建。

伦理规范：社会层面

› 总结：

人工智能会给我们的社会带来许多难以解决的问题，需要我们一起努力，创造一个美好的未来！

