

上海融道网金融信息服务有限公司

金融科技 以人为本

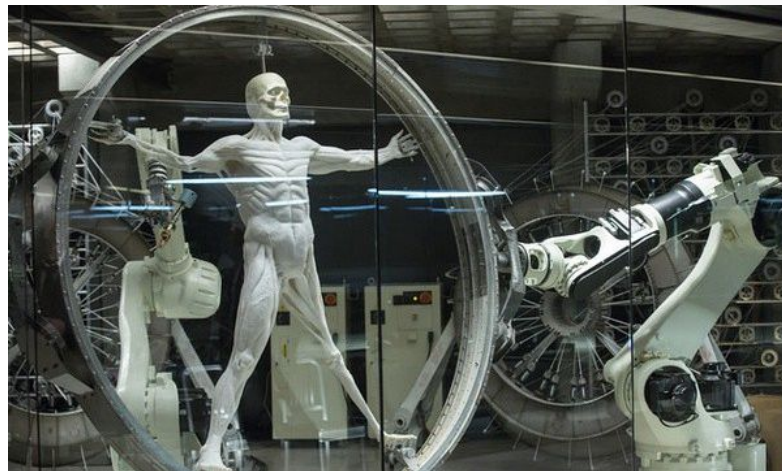
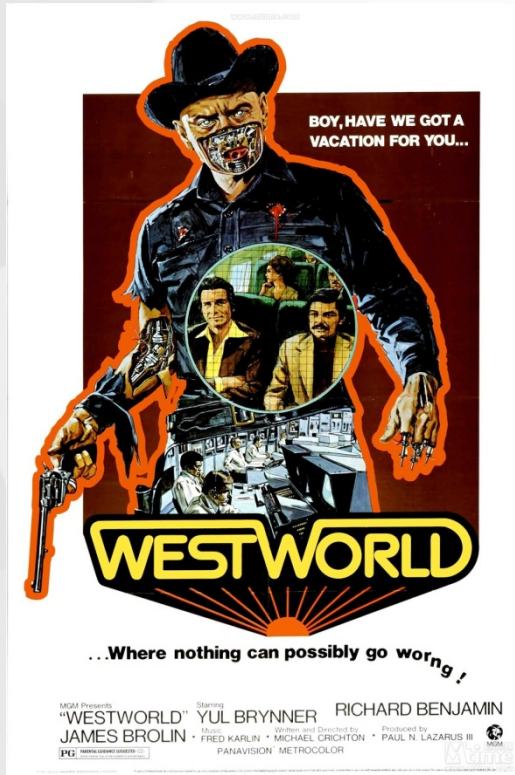




郑海阳

- 上海融道网金融信息服务有限公司副总经理
- 中小微企业融资研究中心研究总监
- 历任《东方早报》、《文汇报》、第一财经记者、编辑。
- FT中文网特约撰稿人，新民晚报、理财周刊、上海壹周、汽车财经、东方早报专栏作家。
- 上海首本网络信贷白皮书——《2014上海网络信贷服务业白皮书》责任编辑、主要撰写者。





世事易变 人心古典

FINTECH的三大基石



用户体验（UI / UX），提供更好的用户交互和体验，改变传统金融中不友好、低效率、人工服务比重大、简单重复、受道德风险影响大的部分。如以前基金只能通过银行或证券公司购买，之后可以在网上、手机APP进行购买；以前存款只能去银行，现在可以通过网银和手机。



大数据（Big data）。科技金融的一大特点就是把金融和非金融要素捆绑在一起，如微信把社交与支持捆绑，淘宝和京东是将交易和贷款相结合，而社交和交易这些“非金融要素”要为金融所用，就必须进行大数据的收集、存储、建模、分析，目前大数据的难点是对于社交这种多维多形态数据的分析。



人工智能，就是完全用计算机用来替代一些靠人的大脑来分析的技术，比如替代一些简单重复的劳动，大数据就是为了人工智能打基础的。大数据量+机器学习、人工智能可以使FinTech真正地智能化，替代人脑的分析过程。但是作为智能投顾，目前人工智能的学习能力有限，还无法达到语言级别的会话和情感沟通。



•交互技术——便捷

•大数据——选择权

•人工智能——懒权

对投资人：安全是第一需求

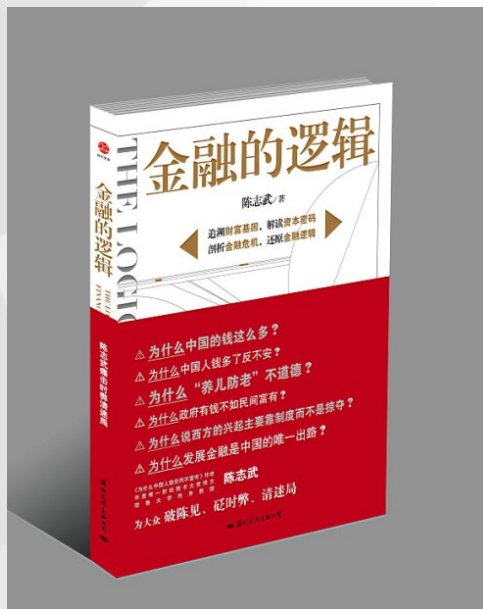


生菜金融

—融道网旗下成员—



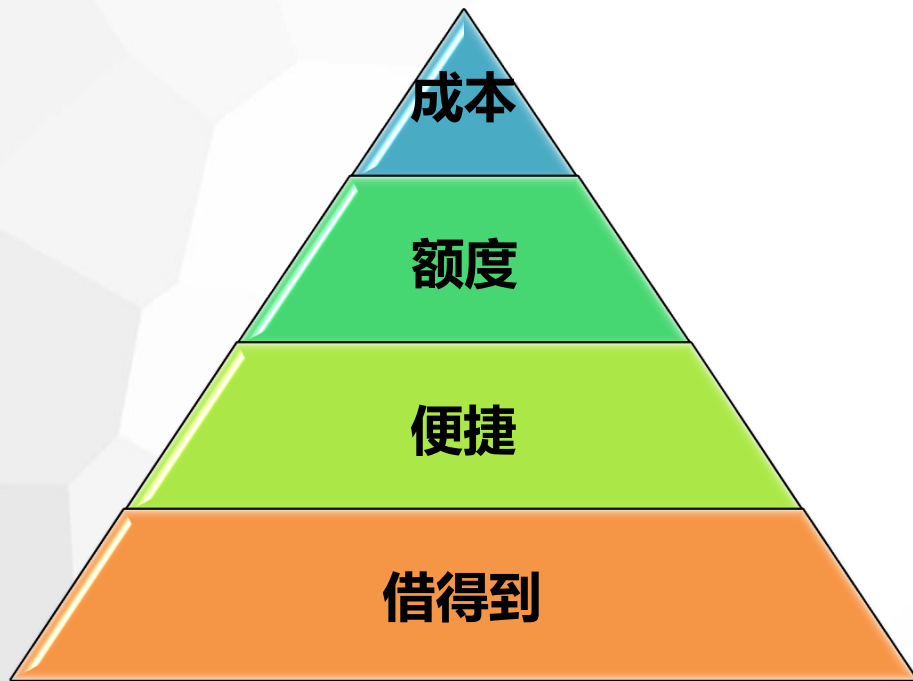
对借款人



- 金融的核心是跨时间,空间的价值交换
- 年轻人有消费需求，而无消费能力
- 老年人有消费能力，而消费兴趣大减
- 信用卡解决了一部分问题
- 金融科技能解决更多。

被金钱扭曲的关系
得不到的永远在骚动





借款人的马斯洛需求



交互技术——借款渠道易获取/大数据——多维度风险识别定价/人工智能——风控建模自动化决策

小贷/消金牌照+电商



P2P+电商



现金贷款



互联网金融本质上是普惠金融，而普惠金融中市场最为广大的是消费金融。消费金融最大的特点是信贷对消费场景的嵌入和渗透，目前从事消费金融业务的互联网金融企业大多都起家自或依赖于电商平台。当前的商业模式大致可以分为两类——“小贷/消费金融牌照+电商”模式和“P2P+电商”模式，而同时两种模式亦逐渐从购物分期付款的模式向单纯现金贷款的模式升级延伸。



普通民众缺乏足够的抵押，银行流水金额可能也不高，通过传统消费金融模式开展风控存在很大难度。网络信贷平台则拥有大数据资源与大数据风控能力，可以提供线上的风控解决方案，从而为一般用户群体提供信贷服务，真正实现普惠金融。

数据资产将成为重要风险控制资源

- 互联网在消费金融领域中的快速渗透也带来了新的技术形式和风险管理模式。基于数据而形成的大数据风险控制模式是核心的发展方向，而数据资产则成为在金融商业模式下可变现的重要资产，数据+模型将是互联网金融企业未来发展的核心工具。客户洞察、市场洞察及运营洞察是消费金融行业大数据应用重点。
-
- 在客户洞察方面，金融企业可以通过对行业客户相关的海量服务信息流数据进行捕捉及分析，以提高服务质量。同时可利用各种服务交付渠道的海量客户数据，开发新的预测分析模型，实现对客户消费行为模式进行分析，提高客户转化率。
- 在市场洞察方面，大数据可以帮助金融企业分析历史数据，寻找其中的金融创新机会。
- 在运营方面，大数据可协助企业提高风险透明度，加强风险的可审性和管理力度。同时也能帮助金融服务企业充分掌握业务数据的价值，降低业务成本并发掘新的套利机会。

征信市场被激活

- 在消费金融产业链条中，包括上游的资金供给方、消费金融服务平台、消费供给方、政府监管及征信机构等，消费金融没有改变金融本质，风控依然是消费金融的核心，大数据征信市场因此被激活。
- 从国内征信市场现状看，易观国际研报显示，央行个人征信中心收录8.8亿自然人，对接的金融机构超过2000家。以芝麻信用、腾讯征信等为代表的企业，依托自身的数据源，已经开始进行征信多场景应用。2015年1月5日，中国人民银行发放了8张个人征信试点牌照，包括阿里、腾讯等旗下公司，但是正式牌照迟迟没有下发。
- 第三方征信与评级是消费金融服务提供商风险控制的关键环节，但目前我国缺乏完善的个人信用征信体系，过度依赖于央行征信系统所记录的商业银行的信贷记录，并没有形成来自于全社会的跨平台的信息整合和分享，消费金融服务提供商风险控制成本较高。
- 在新兴的消费金融公司中，均强调对大数据征信的运用。通过对大数据的分析应用，优化风控体系，根据用户的消费纪录予以信用评价，形成严密的反欺诈系统，成为新兴消费金融公司的核心竞争力。从征信服务市场空间看，招商证券研报显示，参照美国征信机构营收看，国内企业征信市场规模约为100亿元，而个人征信市场规模为675亿元。广证恒生预计，到2020年，征信市场规模将达到千亿左右规模。

- 能够用钱解决的都不是问题
- 能够用贷款解决问题
- 就绝不用人情



融道网
roadoor.com

THANKS!

上海融道网金融信息服务有限公司

